

SA-WR314N 300M WIRELESS N ROUTER

N
150Mbps
2.4 GHz

2x5dBi
антена

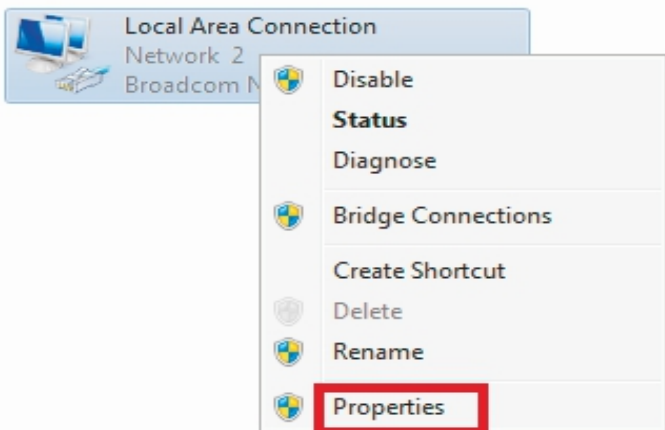
360°
Wi-Fi
покрытие

Лесна
настройка

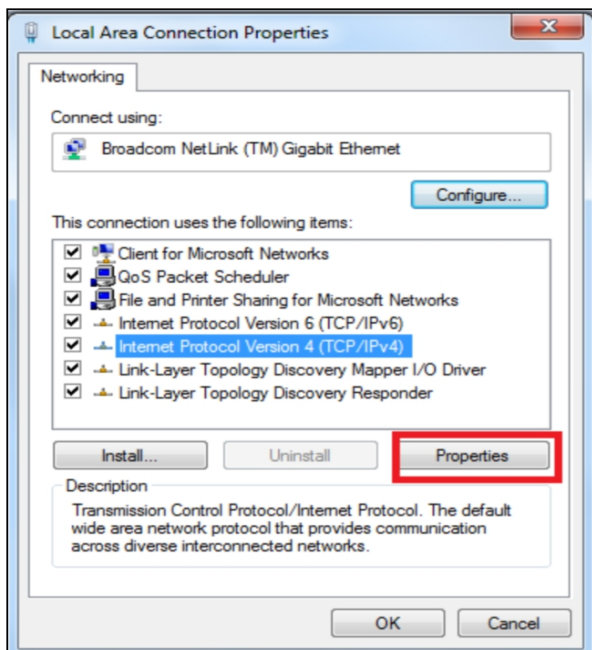


1. Необходими настройки при (Windows 7)

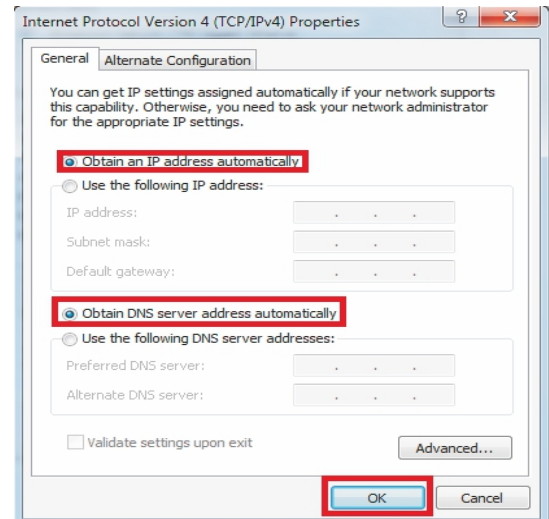
1. Изберете: [Start] - [Control Panel] - [Network and Internet] - [Network and Sharing Center] - [Change adapter settings] - [Local Area Connection], селектирайте свързания мрежови контролер "Local Area Connection", и след това изберете [Properties]



2. Селектирайте [Internet Protocol Version 4 (TCP/IPv4)], изберете [Properties]



3. Селектирайте [Obtain an IP address automatically], [Obtain DNS Server address automatically], изберете [OK]. Върнете се обратно към предишния прозорец и потвърдете с [OK].



2. Настройки на рутера

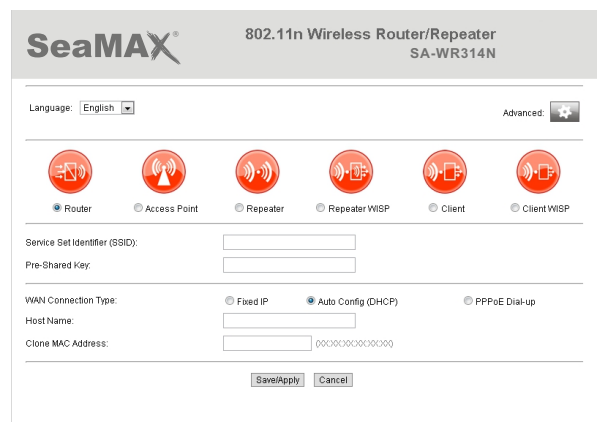
1. Отворете следния адрес във вашия браузер:
<http://192.168.10.1>

2. Въведете потребителско име и парола в диалоговия прозорец (по подразбиране те са admin/admin).



Натиснете "OK"

3. Ще се отвори страницата за управление (по подразбиране)



4. Нанесете мрежовото име на рутера (SSID) и паролата.

Service Set Identifier (SSID):

Pre-Shared Key:

5. Настройки на WAN интерфейса

Метод 1: Автоматични (DHCP)

WAN Connection Type: Fixed IP Auto Config (DHCP) PPPoE Dial-up

Host Name:

Clone MAC Address:

Метод 2: Фиксиран IP адрес

Ако изберете връзка с фиксиран IP адрес, ще се отвори страницата с IP настройките. Въведете стойностите за IP address, Subnet Mask, Default Gateway and DNS.

WAN Connection Type: Fixed IP Auto Config (DHCP) PPPoE Dial-up

IP Address:

Subnet Mask:

Default Gateway:

Domain Name Server (DNS):

Clone MAC Address:

Метод 3: PPPoE връзка

Ако използвате PPPoE(ADSL) връзка, ще се отвори страница с настройките за PPPoE. Моля, въведете потребителското име и парола предоставено Ви от вашия интернет доставчик.

WAN Connection Type: Fixed IP Auto Config (DHCP) PPPoE Dial-up

User Name:

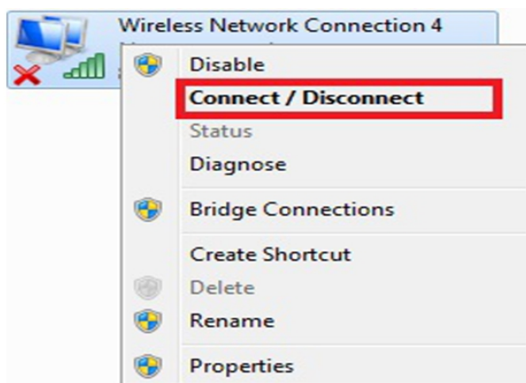
Password:

Clone MAC Address:

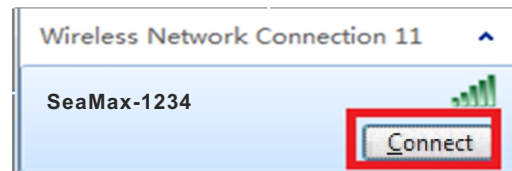
Изберете WAN свързаност, и след това потвърдете save/apply.

3. Безжична връзка (пример под Windows 7)

1. Изберете: [Start] - [Control Panel] - [Network and Internet] - [Network and Sharing Center] - [Change adapter settings] - [Wireless Network Connection], след което десен клик върху "Wireless Network Connection", изберете "Connect/Disconnect"

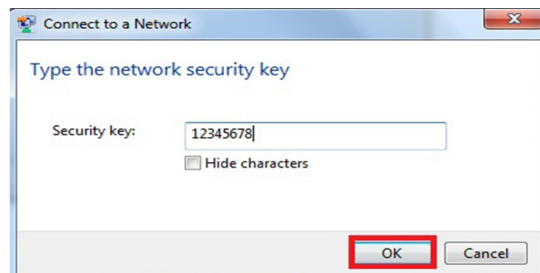


2. Изберете името на безжичната мрежа (SSID) от списъка с мрежи и натиснете "Connect."

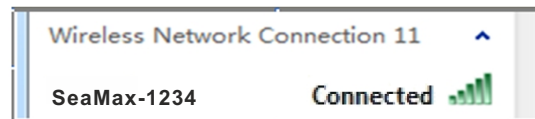


3. Въведете паролата за Wi-Fi и натиснете "OK."

Забележка: Името на мрежата SSID и мрежовия ключ са изписани на етикета на дъното на устройството.



4. Връзката е успешна



4. Често задавани въпроси

4.1 Как да върнем настройките по подразбиране?

Убедете се, че устройството е захранено, след което натиснете и задръжте Resete бутона за 5-10 секунди.

4.2 Лаптопа не намира безжичен сигнал.

a. Ако вашия лаптоп е с вграден безжичен адаптер, моля уверете се, че той е активен и работи нормално.

b. Проверете дали wireless услугата е стартирана.

c. Проверете от настройките, че WiFi функцията на рутера е стартирана.

d. Проверете дали драйвера на безжичния адаптер на вашия компютър е инсталиран коректно.